



OFERTA TERMOIZOLACYJNYCH PŁYT **EUROPIR®**

- Dwuwarstwowe ściany zewnętrzne (ETICS)
- Trójwarstwowe ściany zewnętrzne
- Ściany wykończone płytką klinkierową
- Podłogi i stropy
- Ściany wewnętrzne
- Tarasy, Balkony
- Dachy płaskie

PLYTY EUROPIR® ETICS

EUROPIR® ETICS – wysokoizolacyjne płyty ze sztywnej pianki PIR bez okładzin przeznaczone do termoizolacji ścian zewnętrznych oraz przegród wewnętrznych. Produkt polecany do ocieplania elewacji wykończonej tynkiem, farbą, cegłami lub płytką klinkierową. Materiał może być stosowany na każdym podłożu, określonym w zaleceniach do wykonania elewacji metodą ETICS. Powierzchnia krycia płyty: 1000 x 600 mm.

ZASTOSOWANIE

- System ETICS
- Ściana dwuwarstwowa
- Mur trójwarstwowy

| Nazwa | Grubość płyty | Wymiary | Ilość płyt / paczka | Ilość m ² / paczka | Ilość m ² / paleta |
|---------------------------|---------------|----------|---------------------|-------------------------------|-------------------------------|
| | mm | mm | szt | m ² | m ² |
| EUROPIR® ETICS | 20 | 1000/600 | 25 | 15,00 | 120,00 |
| | 30 | 1000/600 | 16 | 9,60 | 76,80 |
| | 40 | 1000/600 | 12 | 7,20 | 57,60 |
| | 50 | 1000/600 | 10 | 6,00 | 48,00 |
| | 60 | 1000/600 | 8 | 4,80 | 38,40 |
| | 70 | 1000/600 | 7 | 4,20 | 33,60 |
| | 80 | 1000/600 | 6 | 3,60 | 28,80 |
| | 90 | 1000/600 | 5 | 3,00 | 24,00 |
| | 100 | 1000/600 | 5 | 3,00 | 24,00 |
| | 110 | 1000/600 | 4 | 2,40 | 19,20 |
| | 120 | 1000/600 | 4 | 2,40 | 19,20 |
| | 130 | 1000/600 | 4 | 2,40 | 19,20 |
| | 140 | 1000/600 | 3 | 1,80 | 14,40 |
| | 150 | 1000/600 | 3 | 1,80 | 14,40 |
| | 160 | 1000/600 | 3 | 1,80 | 14,40 |
| | 170 | 1000/600 | 3 | 1,80 | 14,40 |
| | 180 | 1000/600 | 3 | 1,80 | 10,80 |
| | 190 | 1000/600 | 2 | 1,20 | 12,00 |
| | 200 | 1000/600 | 2 | 1,20 | 12,00 |

Pakowanie i opór cieplny płyt - patrz str. 7.

Waga paczki: max. 12 kg.

Płyty są pakowane w termokurczliwą folię UV i wysyłane na paletach lub transportem dedykowanym bez palet.

Realizacja zamówień tylko do pełnej paczki.

Transport: Przy zamówieniu min. 40 opakowań transport gratis.

Cechy płyt:

Płyta systemu ETICS (BSO) zgodnie z Europejską Oceną Techniczną ETA 14/0118.

Niski ciężar własny i poręczny format.

Wyjątkowe połączenie dobrej izolacyjności i wysokich parametrów fizyko-mechanicznych:

$dN \geq 120 \text{ mm} - \lambda_D = 0,023 \text{ W/m}^2\text{K}$

$80 \text{ mm} \leq dN < 120 \text{ mm} - \lambda_D = 0,024 \text{ W/m}^2\text{K}$

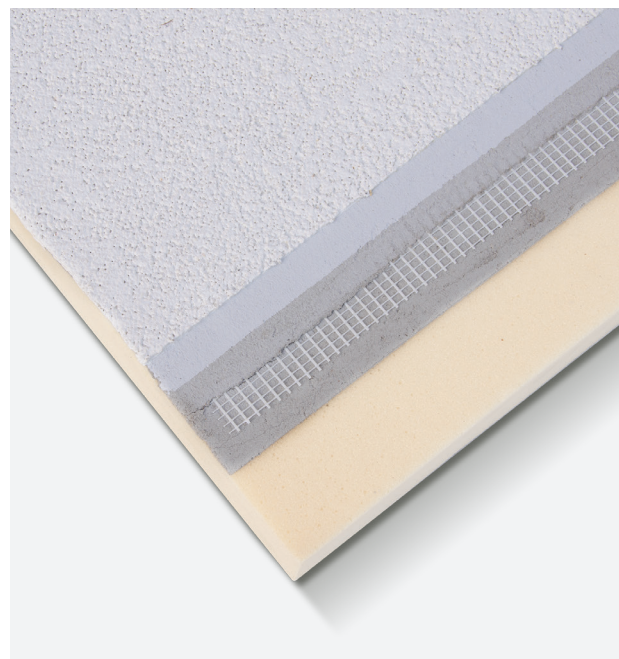
$dN < 80 \text{ mm} - \lambda_D = 0,025 \text{ W/m}^2\text{K}$

Płyta bez okładzin - możliwość swobodnego szlifowania i dopasowywania izolacji bez ryzyka utraty parametrów. Nie wymaga specjalnego sprzętu do cięcia płyty na placu budowy. Łatwe dopasowywanie izolacji do kształtów budynku.

Zawartość komórek zamkniętych - powyżej 90%

Wyjątkowo niska nasiąkliwość płyt (<1,7%)

Wysoka wytrzymałość na ściskanie ($\geq 150 \text{ kPa}$)



ZAŚLEPKI EUROPIR® CAPS I TUBE

EUROPIR® CAPS – zaślepki z wysokoizolacyjnej pianki PIR przeznaczone do termoizolacji talerza łącznika mechanicznego podczas montażu płyt i systemów izolacji fasad na bazie płyt PIR. Zaślepki EUROPIR® CAPS służą do zwiększenia szczelności termoizolacji oraz zmniejszenia ryzyka powstawania mostków termicznych.

ZASTOSOWANIE

- System ETICS

| Nazwa produktu | Jednostka miary | Ilość w opakowaniu |
|--|-----------------|--------------------|
| | | szt. |
| Zaślepki EUROPIR® CAPS - 15 mm / fi 65/67/70 mm* | szt. | 200,00 |

* inne rozmiary są dostępne na indywidualne zamówienie.

Zaślepki EUROPIR® CAPS są pakowane w kartonowe pudełka o wymiarach 350 x 300 x 200 mm.
Minimum logistyczne - 1 opakowanie.



EUROPIR® TUBE – nowoczesne zaślepki z wysokoizolacyjnej pianki PIR w formie tub o długości 1000 mm przeznaczone do termoizolacji talerza łącznika mechanicznego podczas montażu płyt i systemów izolacji fasad. Zaślepki EUROPIR® TUBE służą do zwiększenia szczelności termoizolacji oraz zmniejszenia ryzyka powstawania mostków termicznych.

ZASTOSOWANIE

- System ETICS

| Nazwa produktu | Jednostka miary | Ilość w opakowaniu |
|--|-----------------|--------------------|
| | | szt. |
| Zaślepki EUROPIR® TUBE - 1000 mm / fi 65/67/70 mm* | szt. | 10,00 |

* inne rozmiary są dostępne na indywidualne zamówienie.

Zaślepki EUROPIR® TUBE są pakowane w folię UV.

Minimum logistyczne - 1 opakowanie.



PŁYTY EUROPIR® DUAL

EUROPIR® DUAL – płyty ze sztywnej pianki PIR bez okładziny przeznaczone do ocieplania elewacji wykończonej płytkami klinkierowymi. Specjalnie zaprojektowane prowadnice montażowe po obu stronach płyty umożliwiają łatwy montaż 3 różnych rodzajów płytek klinkierowych (RF/NF/WDF).
Powierzchnia krycia płyty: 900 x 578 mm.

ZASTOSOWANIE

- Ocieplanie ścian
- Ściany wykończone płytką klinkierową

| Nazwa | Grubość płyty | Wymiary | Ilość płyt / paczka | Ilość m ² / paczka | Ilość m ² / paleta |
|--------------------------|---------------|---------|---------------------|-------------------------------|-------------------------------|
| | mm | mm | szt | m ² | m ² |
| EUROPIR® DUAL | 50 | 900/578 | 9 | 4,68 | 37,44 |
| | 80 | 900/578 | 5 | 2,60 | 20,8 |
| | 100 | 900/578 | 4 | 2,08 | 16,64 |
| | 120 | 900/578 | 4 | 2,08 | 16,64 |
| | 140 | 900/578 | 3 | 1,56 | 12,48 |
| | 160 | 900/578 | 3 | 1,56 | 12,48 |
| | 180 | 900/578 | 2 | 1,04 | 6,24 |

Pakowanie i opór cieplny płyt – patrz str. 7.

Waga paczki: max. 12 kg.

Płyty są pakowane w termokurczliwą folię UV i wysyłane na paletach lub transportem dedykowanym bez palet.

Realizacja zamówień tylko na pełne opakowania – do pełnej paczki.

Transport: Przy zamówieniu min. 40 opakowań transport gratis.

Cechy płyt:

Prowadnice po obu stronach płyty. Możliwość montażu 3 typów płytek klinkierowych (RF/NF/WDF).

Brak okładzin i welonów – swobodne szlifowanie i dopasowywanie izolacji bez ryzyka utraty parametrów.

Łatwość montażu zarówno samych płyt termoizolacyjnych, jak i płytek klinkierowych.

Wyjątkowe połączenie wysokiej izolacyjności i dobrych parametrów fizyko-mechanicznych:

$dN \geq 120 \text{ mm} - \lambda_D = 0,023 \text{ W/m}^2\text{K}$

$80 \text{ mm} \leq dN < 120 \text{ mm} - \lambda_D = 0,024 \text{ W/m}^2\text{K}$

$dN < 80 \text{ mm} - \lambda_D = 0,025 \text{ W/m}^2\text{K}$

Zawartość komórek zamkniętych – powyżej 90%

Wyjątkowo niska nasiąkliwość płyt (<1,7%)

Niski ciężar własny i poręczny format.

Wysoka wytrzymałość na ściskanie ($\geq 150 \text{ kPa}$)



PŁYTY EUROPIR® STANDARD DO OCIEPLANIA STROPÓW, FUNDAMENTÓW, DACHÓW PŁASKICH

Płyty bez okładzin ze sztywnej pianki PIR przeznaczone są do ocieplania podłóg i stropów oraz poddaszy i dachów płaskich zarówno w budynkach mieszkalnych, jaki i w obiektach użyteczności publicznej. Wysoka odporność płyt EUROPIR® na wodę zapewnia zachowanie wyjątkowych parametrów izolacyjności nawet w pomieszczeniach o podwyższonej wilgotności (izolacja podłóg w łazienkach, saunach, kotłowniach) oraz w miejscach szczególnie narażonych na działanie wody (fundamenty, ściany).

Powierzchnia krycia płyty: 1000 x 1200 mm; 1000 x 1000 mm; 1000 x 500 mm.

ZASTOSOWANIE

- Podłoga
- Strop
- Fundament
- Poddasze
- Dach

| Nazwa | Grubość płyty | Wymiary | Ilość płyt w opakowaniu |
|----------|---------------|------------------------------------|--|
| | mm | mm | szt |
| EUROPIR® | 20 | 1000/1200 1000/1000 1000/500 | Pakowanie w zależności od rozmiaru płyt - str. 7 oferty. |
| | 30 | | |
| | 40 | | |
| | 50 | | |
| | 60 | | |
| | 70 | | |
| | 80 | | |
| | 90 | | |
| | 100 | | |
| | 110 | | |
| | 120 | | |
| | 130 | | |
| | 140 | | |
| | 150 | | |
| | 160 | | |
| | 170 | | |
| 180 | | | |
| 190 | | | |
| 200 | | | |

Pakowanie i opór cieplny płyt - patrz str. 7.

Płyty są pakowane w termokuczliwą folię UV i wysyłane na paletach lub transportem dedykowanym bez palet. Realizacja zamówień tylko na pełne opakowania - do pełnej paczki.

Transport: Przy zamówieniu min. 40 opakowań transport gratis.

Cechy płyt:

Wysoka wytrzymałość na ściskanie (≥ 150 kPa)

Wyjątkowe połączenie dobrej izolacyjności i wysokich parametrów fizyko-mechanicznych:

$dN \geq 120$ mm - $\lambda_D = 0,023$ W/m*K

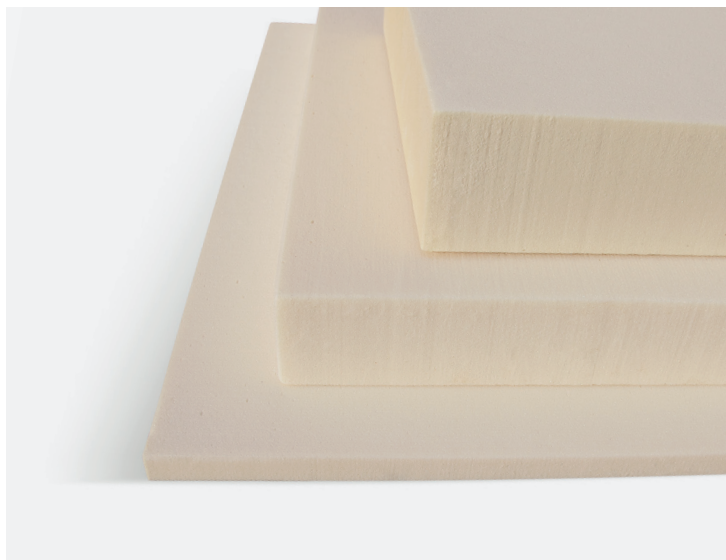
80 mm $\leq dN < 120$ mm - $\lambda_D = 0,024$ W/m*K

$dN < 80$ mm - $\lambda_D = 0,025$ W/m*K

Zawartość komórek zamkniętych - powyżej 90%

Wyjątkowo niska nasiąkliwość płyt (<1,7%)

Niski ciężar własny i wygodne formaty płyt.



PŁYTY EUROPIR® SL DO OCIEPLANIA TARASÓW, BALKONÓW I DACHÓW PŁASKICH

EUROPIR® SL płyty spadkowe do izolacji tarasów i balkonów oraz dachów płaskich – to są modułowe płyty PIR bez okładziny o jedno- lub dwukierunkowym spadku. Płyty spadkowe służą do kształtowania izolacji termicznej w celu zapewnienia skutecznego odprowadzania wody z pości tarasu, balkonu lub dachu. Zapewniają one odprowadzenie wody opadowej do odpowiedniego punktu lub punktów, takich jak rynny, wpusty dachowe.

Płyty o wymiarach 1000x1000 mm i grubości do nawet 600 mm.

Produkt na zamówienie pod indywidualne zapotrzebowanie/projekt spadku tarasu, balkonu itp.

ZASTOSOWANIE

- Taras
- Balkon
- Dach płaski

EUROPIR® KL to kształtki wykonane ze sztywnej pianki PIR, które pozwalają na należyte wykonanie detali dachów płaskich. EUROPIR® KL to równoramienny trójkątny klin dachowy pomagający w wywijaniu hydroizolacji na powierzchnie pionowe.

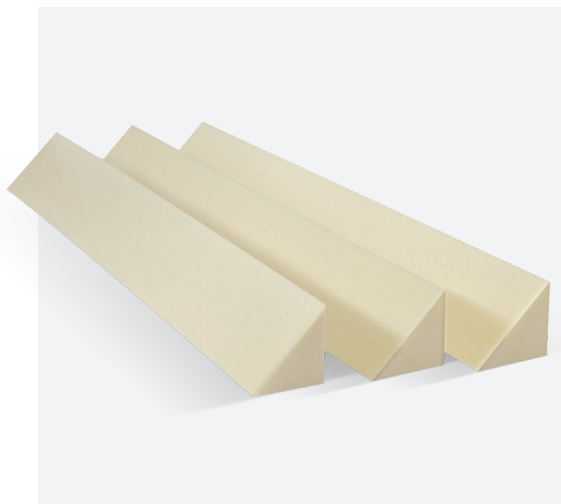
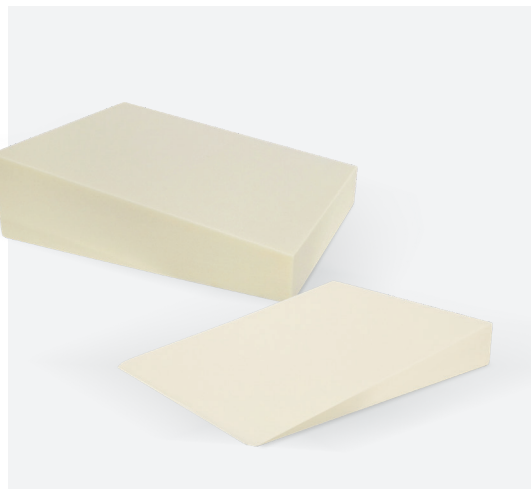
ZASTOSOWANIE

- Taras
- Balkon
- Dach płaski

| Nazwa | Wymiary | Jednostka miary | Ilość w opakowaniu |
|-----------------|------------------|-----------------|--------------------|
| | mm | | szt |
| EUROPIR® | 100 x 100 x 1000 | szt | 30 |
| KL | 50 x 50 x 1000 | szt | 60 |

* inne rozmiary są dostępne na indywidualne zamówienie.

Minimum logistyczne - 1 opakowanie.



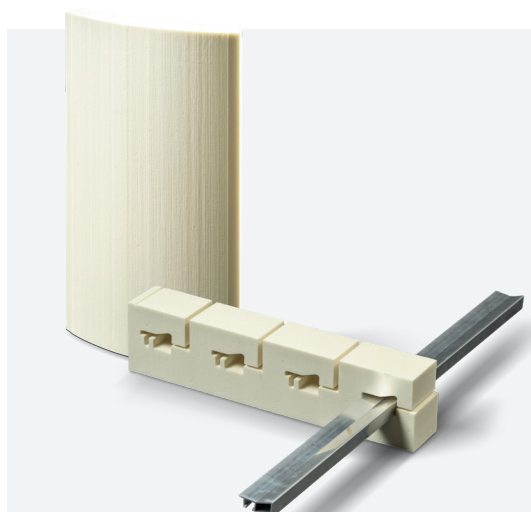
EUROPIR® SPECIAL

EUROPIR® SPECIAL

Nasze zaawansowane możliwości produkcyjne umożliwiają wytwarzanie wyrobów izolacyjnych, które są idealnie dostosowane do wymiarów, kształtów i specyficznych potrzeb ocieplanej konstrukcji. Nasza elastyczność produkcyjna obejmuje realizację projektów z łukami, zaokrągleniami i innymi niestandardowymi formami.

Na indywidualne zamówienie naszych Klientów wykonujemy:

- Izolację termiczną specjalnych kształtów, wymiarów i grubości
- Płyty do ocieplania naczep samochodów-chłodni
- Otuliny do ocieplania rur, oraz pod profile aluminiowe
- Dekoracyjne elementy budynków



PAKOWANIE I OPÓR CIEPLNY PŁYT

Płyta EUROPIR® ETICS

| Grubość płyty | mm | 20 | 30 | 40 | 50 | 60 | 70 | 80 | 90 | 100 | 110 | 120 | 130 | 140 | 150 | 160 | 170 | 180 | 190 | 200 | |
|-----------------------------------|--------------------|---|------|------|------|------|------|------|------|------|------|------|------|------|------|------|------|------|------|------|----|
| Opór cieplny (R) | m ² K/W | 0,80 | 1,20 | 1,60 | 2,00 | 2,40 | 2,80 | 3,33 | 3,75 | 4,17 | 4,58 | 5,22 | 5,65 | 6,09 | 6,52 | 6,96 | 7,39 | 7,83 | 8,26 | 8,70 | |
| Waga paczki | kg | 8 kg - 12 kg (zależne od grubości płyt) | | | | | | | | | | | | | | | | | | | |
| Ilość płyt w paczce | szt | 25 | 16 | 12 | 10 | 8 | 7 | 6 | 5 | 5 | 4 | 4 | 4 | 3 | 3 | 3 | 3 | 3 | 2 | 2 | |
| Ilość m ² w paczce | m ² | 15 | 9,6 | 7,2 | 6 | 4,8 | 4,2 | 3,6 | 3 | 3 | 2,4 | 2,4 | 2,4 | 1,8 | 1,8 | 1,8 | 1,8 | 1,8 | 1,2 | 1,2 | |
| Ilość paczek na palecie 1200x1000 | szt | 8 | | | | | | | | | | | | | | | | | 6 | 10 | 10 |

Płyta EUROPIR® STANDARD do STROPÓW, FUNDAMENTÓW, DACHÓW PŁASKICH

| Grubość płyty | mm | 20 | 30 | 40 | 50 | 60 | 70 | 80 | 90 | 100 | 110 | 120 | 130 | 140 | 150 | 160 | 170 | 180 | 190 | 200 | | |
|--|--------------------|---|------|------|------|------|------|------|------|------|------|------|------|------|------|------|------|------|------|------|----|----|
| Opór cieplny (R) | m ² K/W | 0,80 | 1,20 | 1,60 | 2,00 | 2,40 | 2,80 | 3,33 | 3,75 | 4,17 | 4,58 | 5,22 | 5,65 | 6,09 | 6,52 | 6,96 | 7,39 | 7,83 | 8,26 | 8,70 | | |
| Waga paczki | kg | 7 kg - 24 kg (zależne od grubości płyt) | | | | | | | | | | | | | | | | | | | | |
| Ilość płyt w paczce | szt | 25 | 16 | 12 | 10 | 8 | 7 | 6 | 5 | 5 | 4 | 4 | 4 | 3 | 3 | 3 | 3 | 3 | 2 | 2 | | |
| Ilość m ² w paczce płyty 1200x1000 mm | m ² | 30 | 19,2 | 14,4 | 12 | 9,6 | 8,4 | 7,2 | 6 | 6 | 4,8 | 4,8 | 4,8 | 3,6 | 3,6 | 3,6 | 3,6 | 3,6 | 2,4 | 2,4 | | |
| Ilość m ² w paczce płyty 1000x1000 mm | m ² | 25,0 | 16,0 | 12,0 | 10,0 | 8,0 | 7,0 | 6,0 | 5,0 | 5,0 | 4,0 | 4,0 | 4,0 | 3,0 | 3,0 | 3,0 | 3,0 | 3,0 | 2,0 | 2,0 | | |
| Ilość m ² w paczce płyty 1000x500 mm | m ² | 12,5 | 8,0 | 6,0 | 5,0 | 4,0 | 3,5 | 3,0 | 2,5 | 2,5 | 2,0 | 2,0 | 2,0 | 1,5 | 1,5 | 1,5 | 1,5 | 1,5 | 1,0 | 1,0 | | |
| Ilość paczek na palecie 1200x1000 (dot. płyt 1000x1000 mm; 1200x1000 mm) | szt | | | | | | | | | | | | | | | | | | 4 | 5 | 5 | |
| Ilość paczek na palecie 1200x1000 (dot. płyt 1000x500 mm) | szt | | | | | | | | | | | | | | | | | | 8 | 6 | 10 | 10 |

Płyta EUROPIR® DUAL

| Grubość płyty | mm | — | — | — | 50 | 60 | 70 | 80 | 90 | 100 | 110 | 120 | 130 | 140 | 150 | 160 | 170 | 180 | 190 | 200 | | |
|-----------------------------------|--------------------|---|---|---|------|------|------|------|------|------|------|------|------|------|------|------|------|------|------|------|---|---|
| Opór cieplny (R) | m ² K/W | — | — | — | 2,00 | 2,40 | 2,80 | 3,33 | 3,75 | 4,17 | 4,58 | 5,22 | 5,65 | 6,09 | 6,52 | 6,96 | 7,39 | 7,83 | 8,26 | 8,70 | | |
| Waga paczki | kg | 8 kg - 12 kg (zależne od grubości płyt) | | | | | | | | | | | | | | | | | | | | |
| Ilość płyt w paczce | szt | — | — | — | 9 | 7 | 6 | 5 | 5 | 4 | 4 | 4 | 3 | 3 | 3 | 3 | 2 | 2 | 2 | 2 | | |
| Ilość m ² w paczce | m ² | — | — | — | 4,68 | 3,64 | 3,12 | 2,6 | 2,6 | 2,08 | 2,08 | 2,08 | 1,56 | 1,56 | 1,56 | 1,56 | 1,04 | 1,04 | 1,04 | 1,04 | | |
| Ilość paczek na palecie 1200x1000 | szt | | | | | | | | | | | | | | | | | | 8 | 6 | 8 | 8 |

Transport: Przy zamówieniu min. 40 opakowań transport gratis.

Chcesz wiedzieć więcej?
Skontaktuj się z nami.

Masz pytania?

T: +48 71 794 33 40 / PN-PT 7:00–15:00

E: ask.therm@pcc.eu

Biuro i Magazyn PCC THERM Sp. z o.o:

56–120 Brzeg Dolny, Sienkiewicza 4

PN-PT 7:00–15:00

Dane do fakturowania:

PCC Therm Sp. z o.o. Sienkiewicza 4, 56–120 Brzeg Dolny

NIP: 988–029–49–83

REGON: 362119019

KRS: 0000577913

Aby poznać produkty
marki EUROPIR zapraszamy
na stronę www.euopir.pl



 /euopir

 /euopir.pl

 /pcc therm

Rzeczywiste kolory i wygląd produktów mogą nieznacznie odbiegać od pokazanych na zdjęciach.